

●関連企画 (くわしくは裏面をご覧ください)
1 「みんなでつくろう! 森の小鳥たち」 会期中毎日

2 小さな小さな音楽会
8/11(土)午後2時~3時・8/18(土)午後2時~3時

3 ぼくもわたしも動物ファンタジー音楽隊
8/25(土)午後2時~3時・8/26(日)午後2時~3時

4 まちかどふれあいハーモニー ~夏の夜のショパン~
8/10(金)午後6時30分~7時

5 絵本の読みきかせ 毎週土曜日 午前11時~

6 ナイトミュージアム体験
「~ドキドキ☆夜の美術館~」

8/3(金)午後8時~9時 ★要 観覧券チケット
8/4(土)午後5時~6時 ★要 申し込み

●主催・会場
福井県立美術館

●企画協力
Wonder Art Production

●ワークショップ協力
福井大学、福井県立美術館ボランティアの会

●後援
県内各市町教育委員会、福井新聞社、NHK福井放送局、
FBC福井放送、福井テレビ、FM福井

●時間
午前9時~午後5時(金曜日午後8時まで)
★しるまる30分前までに入場可

●入場料
乳幼児無料、こども(小中生)200円
高大生400円、一般600円(30名以上の団体は2割引)

●同時開催
福井県立美術館館蔵名品展 後期
★本展のチケットでご覧いただけます。

絵本も
あるよ!



美術館の夜、
何かが
おこる!!

2007
8/3 金 → 8/26 日

あそびにおいてよ!

—ポーランドの絵本画家 ヨゼフ・ウィルコンの世界—

動物ファンタジーへ

「ウィルコン」
私なぜ創造するかって?
それはわたしにとつて、
なぜ生きるのか聞かれるようなもの。
そう、私は何も創らずには生きられない。

Fantastic,
Wilkon's
Animal Fantasy



福井県立美術館

〒910-0017 福井市文京3-16-1

TEL : 0776-25-0452 FAX : 0776-25-0459

<http://info.pref.fukui.jp/bunka/bijutukan/bunka1.html>

あそびにおいてよ!

ポーランドの絵本画家 ヨゼフ・ウィルコンの世界—

動物ファンタジーへ

2007

8/3 金 → 8/26 日

ヨゼフ・ウィルコンは絵本画家であり、彫刻家、グラフィックデザイナーとしても世界的に活躍するポーランドの作家です。自然を愛し、動物に優しい眼差しを注ぐ作者が描く世界では、ユーモラスで愛らしい動物たちが大活躍します。国際展での受賞も数多く、ライプチヒ国際図書デザイン展金賞、ポローニャグラフィック賞、ライプチヒ栄誉賞などの栄冠に輝きました。

本展では、廃材や流木などを用いて作られた表情豊かな動物たちとともに絵本とその原画の展示により、個性的なキャラクターをストーリーを交えてご紹介します。イマジネーションと楽しさに溢れる世界をこの夏、体験してみてください。

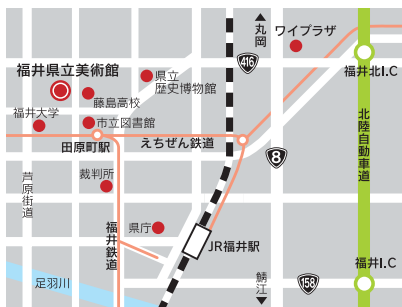


絵本もあるよ!



嶺南地域から来館されるお客様へ
8/19(日)に無料送迎バス「フレンドリーアート号」が嶺南各市町を經由し県立美術館まで運行します。先着50名様まで要予約。

★お申し込み、お問い合わせ
福井県教育庁文化課(TEL:0776-20-0582)まで。



関連企画

だれでも参加できるよ!

- 1 「みんなでつくろう! 森の小鳥たち」(参加無料)
★会期中毎日
ミンケバットさんは、ピアノで森の小鳥達とささやかな音楽会を開きます。だけど、あれれ? いつも音楽会を楽しみにしている小鳥たちのすがたが見えないよ。みんなで小鳥達をいっぱい描いて、すてきな音楽会にしようよ!
- 2 小さな小さな音楽会(参加無料)
★8/11(土)午後2時~3時・8/18(土)午後2時~3時
動物にちなんだ楽しい曲やポーランドの音楽など。何が飛び出すかは当日までお楽しみ。
- 3 ぼくもわたしも動物ファンタジー音楽隊(参加無料)
★8/25(土)午後2時~3時・8/26(日)午後2時~3時
講師: 福井大学教授 橋本龍雄
いっしょにいろんな音を出して楽しんでみよう。
- 4 まちかどふれあいハーモニー(参加無料)
~夏の夜のショパン~
★8/10(金)午後6時30分~7:00 ピアノ: 日下文
ポーランドの生んだピアノの詩人・ショパンの曲などを中心に、ヨゼフ・ウィルコンの生まれた国に思いをはせよう。
- 5 絵本の読みきかせ(参加無料)
★毎週土曜日午前11時~

美術館の夜、
何が
おこる!!

申し込んでね!

6 ナイトミュージアム体験 「~ドキドキ☆夜の美術館~」

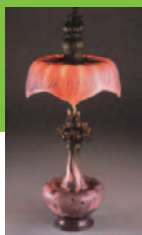
(要チケット)★はじまる30分前までに入ってね。
★8/3(金)午後8時~9時・8/4(土)午後5時~6時
★小学生はおうちの人といっしょにきてね。
★応募期間/2007年7月1日~7月20日(当日消印有効)
★応募方法/往復はがきに郵便番号、住所、氏名、電話番号、人数(1枚につき5名まで)を明記のうえ福井県立美術館(〒910-0017福井市文京3-16-1)に申し込んでください。
★抽選・発表/応募多数の場合、抽選の上結果を7月下旬にハガキでお知らせします。



注目

見のがさないでね

「福井県立美術館館蔵名品展 後期」
傑作「落葉」が年に1度の大公開!!
※本展のチケットでご覧いただけます。



菱田春草「落葉」/日本画

★次回展覧会案内 10月5日(金)~11月4日(日)
「華麗なるアール・ヌーヴォー、アール・デコの世界 ~ガレ、ドーム、ラリック~」
フランスの香りとガラスの優美。時代を動かした世紀の美術が福井に集まるよ。

交通のご案内

- コミュニティバスすまいる/福井駅前(西口)のりばより、田原・文京方面線約10分「県立美術館」下車。
- 京福バス/JR福井駅前(西口)10番のりばより、福井病院・藤島線(26系統)約10分「藤島高校前」下車(※土日祝は運休)。
- 車/福井駅前より約8分、北陸自動車道福井北ICより約15分。
- 福井鉄道・えちぜん鉄道/[田原町駅]下車徒歩8分。

※ご来館の際は、できるだけ公共交通機関をご利用下さい。お車の際はアイドリングストップにご協力下さい。

福井県立美術館

〒910-0017 福井市文京3-16-1 TEL:0776-25-0452 FAX:0776-25-0459
http://info.pref.fukui.jp/bunka/bijutukan/bunka1.html