

# 光の芸術 印象派の誕生

TURNER  
MONET

France and Britain:  
Art for a New Age, 1817-1917  
National Museum Wales

ウェールズ国立美術館所蔵

4/7日 ▶ 5/27日

【休館日】4月23日(月)、5月7日(月)

【開館時間】午前9時～午後5時 ※4月7日(土)は午前11時から

【前売り】一般1,200円 ペア2,300円

【当日】一般1,400円(団体1,200円) 高校生800円(団体600円) 中・小生500円(団体400円)

※団体は20名以上 ※障害者および介護者1名は半額 ※未就学児は無料

【主催】ターナーからモネへ実行委員会(福井県立美術館、福井新聞社、FBC福井放送)

【後援】プリティッシュ・カウンシル

【企画協力】ホワイトインターナショナル

40<sup>TH</sup> 福井県立美術館 特別企画

1977-2017  
ANNIVERSARY

〒910-0017 福井市文京3-16-1 TEL:0776・25・0452 FAX:0776・25・0469

モネへ

ターナーから

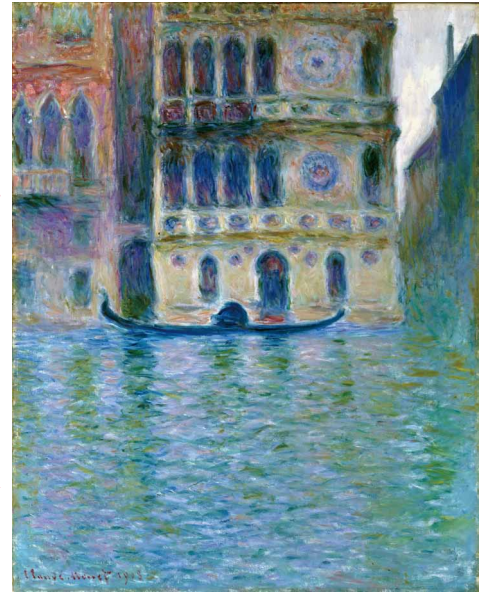
France and Britain: Art for a New Age 1817-1917 National Museum Wales  
**TURNER MONET**



ジョゼフ・マロード・ウィリアム・ターナー 《難破後の朝》1840年頃

英国最大の巨匠、福井初上陸！

「睡蓮の画家」が描くヴェネツィアの水と光。



クロード・モネ 《バラツォ・ドリオ》1908年



ダンテ・ゲイブリエル・ロセッティ 《麗しのロザムンド》1861年

赤い糸、バラ、秘められた愛。

英国・ウェールズ国立美術館コレクション30年ぶりの来日！  
 あのフランス印象派は、イギリスの影響で生まれた？  
 名画がつむぐ、知られざる物語

**印象派、**  
**光と大気と水の**  
**アナザーストーリー**

大自然に  
 翻弄される農民。



ジャン＝フランソワ・ミレー 《突風》1871-73年頃



エドワード・バーン＝ジョーンズ 《運命の車輪》1882年頃

天国か地獄か、女神の審判。

ウソとホントが入り混じる  
 画中の劇。



ジェームズ・ティン 《別離》1872年

恋人たちの午後、  
 沈黙かそれとも……



ビエール＝オーギュスト・ルノワール 《会話》1912年

印象派の誕生前夜、モネは、普仏戦争を避けるため滞在したロンドンで、ターナーの作品にふれ、深い感銘を受けました。またイギリスの若い画家たちは、フランスの印象派に影響を受け、自国の美術に新風を吹き込みました。本展は、モネとターナーの出会いに象徴される、百年間にわたる英仏両国の美術の変遷と交流をたどります。イギリスとフランス、両国巨匠たちによる“豊麗なる美の対話”をお楽しみください。

《お得な前売券をご利用ください》 ●前売り期間 2月9日(金)～4月6日(金)  
 ペアチケット／2,300円(前売のみ)  
 一般・前売券／1,200円(一般当日券は1,400円)

◎プレイガイド  
 福井県立美術館、福井新聞社読者センター・支社・支局、ベル、パリオ、エルパ、武生楽市、チケットぴあ(Pコード:768-931)、ローソン(Lコード:54880)、セブン-イレブン

〈関連企画〉見どころ解説会(無料) 開催日/会期中の土日・祝日 時間/午前10時30分～約15分間 \*都合により中止になる場合があります。

交通のご案内

- 福井鉄道・えちぜん鉄道/「田原町駅」下車徒歩約8分
- コミュニティバスすまいる(100円)/JR福井駅西口(6番のりば)より、田原・文京方面線15分「県立美術館前」下車。
- 京福バス/JR福井駅西口(2番のりば)より、福井総合病院線(23・26系統)「藤島高校前」下車。※日曜・祝日は運休
- 車・タクシー/JR福井駅より約8分、北陸自動車道福井北ICより約15分。

ご来場はできるだけ公共交通機関をご利用ください。

福井鉄道、えちぜん鉄道、すまいるバスの利用者には利用当日の入館料割引特典があります。

福井県立美術館

〒910-0017 福井市文京3-16-1 TEL:0776-25-0452 FAX:0776-25-0459

ターナーからモネへ 福井 検索

